

## Instruções para obtenção de espécimes de esfregaço vaginal Aptima colhidos pela paciente

Para uso em diagnóstico *in vitro*.

**NOTA:** Se tiver alguma dúvida sobre este procedimento, consulte o seu médico, profissional de enfermagem ou de saúde.

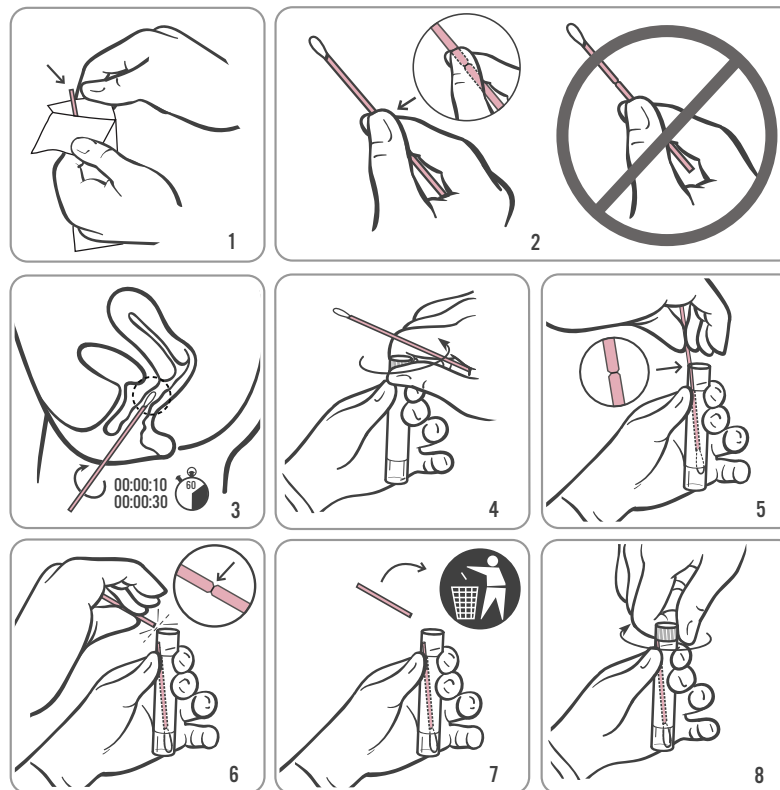
Antes de começar, lave as mãos.

Na privacidade da sala de exame ou do quarto-de-banho, dispa-se da cintura para baixo. Coloque-se confortavelmente em posição para manter o equilíbrio durante o procedimento de colheita.

Abra a embalagem do kit e coloque o tubo à parte antes de começar a executar as instruções.

**AVVERTENZA:** Se o conteúdo do tubo salpicar a sua pele, lave a área afectada com água e sabão. Se o conteúdo do tubo salpicar os seus olhos, lave-os imediatamente com água. Se houver irritação, comunique o facto ao seu médico, profissional de enfermagem ou de saúde. Se o conteúdo do tubo se entornar, o resultado do teste poderá ser inválido. Não aplique internamente.

- Abra parcialmente a embalagem do esfregaço, conforme indicado na imagem 1. Retire o esfregaço.  
*Não toque na ponta macia nem pouse o esfregaço na horizontal.*  
*Se a ponta macia for tocada, ou o esfregaço for colocado na horizontal ou cair, peça um novo kit de colheita de espécimen de esfregaço vaginal Aptima.*
- Segure o esfregaço com a mão, conforme indicado na imagem 2, colocando o polegar e o indicador no meio da haste do esfregaço sobre a linha picotada. *Não mantenha a haste do esfregaço abaixo da linha picotada.*
- Insira cuidadosamente o esfregaço na vagina cerca de 2 polegadas (5 cm) no interior da abertura da mesma (conforme indicado na imagem 3) e rode-o suavemente durante 10 a 30 segundos. Certifique-se de que o esfregaço toca nas paredes da vagina de modo a que a humidade seja absorvida pelo mesmo e depois retire-o sem tocar na pele.
- Segurando no esfregaço com a mesma mão, desaperte a tampa do tubo conforme indicado na imagem 4.  
*Não entorne o conteúdo do tubo.* **NOTA:** Se o conteúdo do tubo for derramado, elimine e substitua por um novo tubo de transporte de zaragatoa vaginal Aptima.
- Coloque imediatamente o esfregaço no tubo de transporte de modo a que a linha picotada fique na parte de cima do tubo, conforme indicado na imagem 5.
- Parta cuidadosamente a haste do esfregaço pela linha picotada contra a parte lateral do tubo, conforme indicado na imagem 6.
- Descarte imediatamente a porção superior da haste do esfregaço, conforme indicado na imagem 7.
- Volte a colocar a tampa no tubo bem apertada, conforme indicado na imagem 8.  
Envie o tubo conforme instruções do seu médico, profissional de enfermagem ou de saúde.



## ESPÉCIMEN DE ESFREGAÇO VAGINAL DE AUTOCOLHEITA FICHA DE INFORMAÇÃO DO PACIENTE

- Um esfregaço vaginal de autocolheita é uma forma de testar a existência de infecção por *Chlamydia trachomatis* e *Neisseria gonorrhoeae*. Existem outras opções disponíveis. Se tem dúvidas sobre o esfregaço vaginal de autocolheita, sobre outras opções de colheita de amostras, ou sobre doenças sexualmente transmissíveis (DST), consulte o seu médico, profissional de enfermagem ou de saúde.
- A autocolheita de esfregaço vaginal é uma opção nas unidades de saúde se concordar em executar o procedimento. O seu médico, profissional de enfermagem ou de saúde está à sua disposição para o aconselhar sobre o procedimento de autocolheita.
- Leia com atenção as instruções de autocolheita de esfregaço vaginal no verso. Se achar que consegue executar este procedimento de autocolheita e desejar utilizar este método para testar a existência de DST, informe o seu médico, profissional de enfermagem ou de saúde.

### INFORMAÇÃO IMPORTANTE A TER EM CONTA

- SE ESTIVER GRÁVIDA, INFORME O SEU MÉDICO, PROFISSIONAL DE ENFERMAGEM OU DE SAÚDE.
- Antes de colher um espécimen de esfregaço vaginal, informe o seu médico, profissional de enfermagem ou de saúde caso tenha tido:
  - dor pélvica recente
  - dor durante o coito
  - corrimento vaginal involgar ou com mau cheiro

Estes sintomas podem ser causados por doença inflamatória pélvica (DIP). Um diagnóstico e tratamento rápidos da DIP podem ajudar a prevenir a infertilidade e a gravidez ectópica associadas à DIP.

- Não leve este kit de colheita ou o espécimen vaginal de autocolheita para casa ou para fora da unidade de saúde.



Hologic, Inc.  
10210 Genetic Center Drive  
San Diego, CA 92121 USA



**Emergo Europe**  
Prinsessegracht 20  
2514 AP The Hague  
The Netherlands

Apoio ao Cliente: +1 844 Hologic (+1 844 465 6442)

customersupport@hologic.com

Suporte técnico: +1 888 484 4747

molecularsupport@hologic.com

©2003-2017 Hologic, Inc. Todos os direitos reservados.

IN0146PT Rev. 004

Para obter mais informações sobre contactos, aceda a [www.hologic.com](http://www.hologic.com). 2017-04